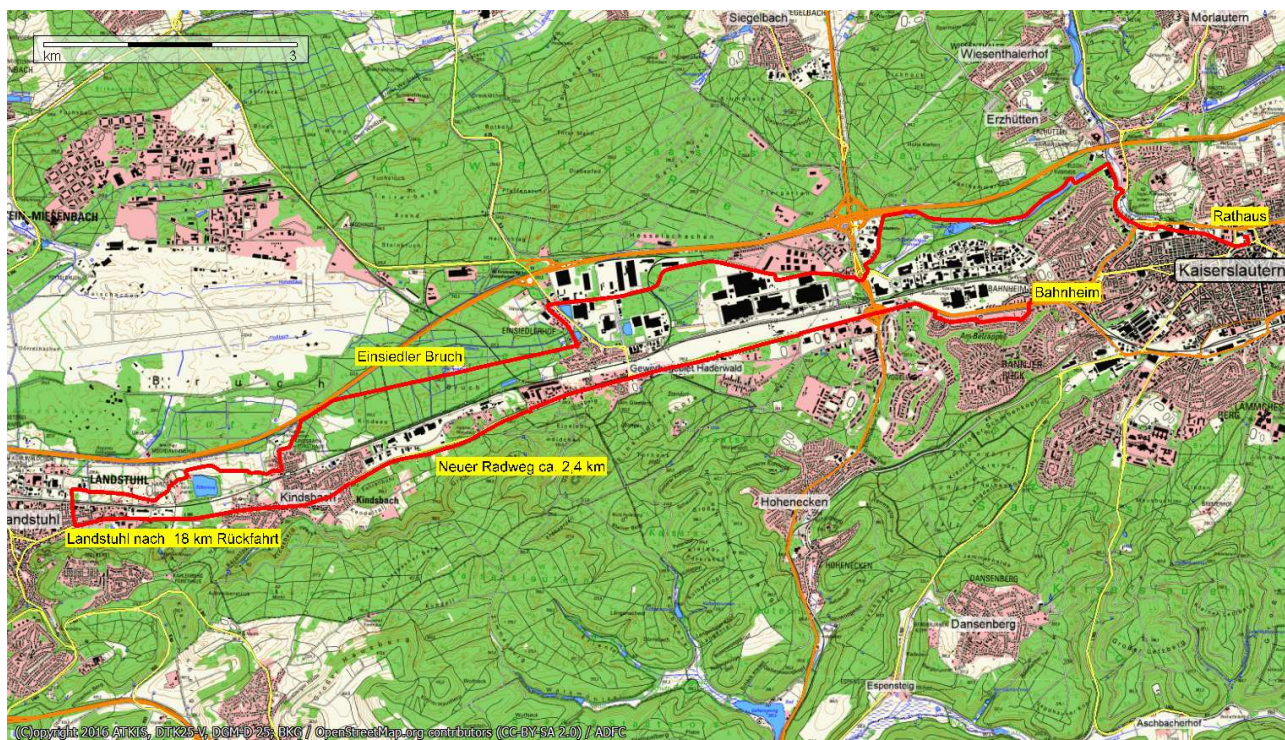
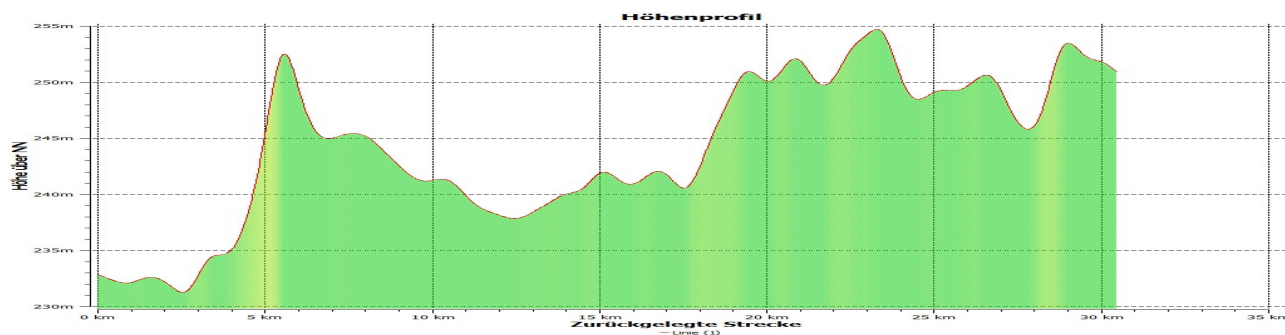


2020-09-09 ADFC FAT Testfahrt „Pendler-Route“ Landstuhl – Kaiserslautern ca. 30 km



- Start / Treffpunkt:** 17:30 Uhr Rathausvorplatz
- Tourleitung:** Bernd Köppe
- Schwierigkeitsgrad:** mittel – heute Flachetappe aber **etwas flott ca. 15 – 17 km/h**
- Teilnahmekosten:** ADFC-Mitglieder sind frei, Nichtmitglieder zahlen einen Obolus von **3,00 Euro**, die am Anfang der Tour zu entrichten sind.

Strecke / Kurzbeschreibung: Rathaus – Gartenschau – Blechhammer – Vogler – Opelkreisel – IKEA – Einsiedlerhof – Einsiedler Bruch – Forsthaus Kindsbach – Silbersee – Landstuhl – Kaiserstraße (**ca. 18 km**) – Schwimmbad – Verkehrskreis mit Beginn der „Pendler-Route“ – Kindsbach – durch Ortslage Kindsbach – Ortsende Beginn neuer Radweg für ca. 2,4 km – Einsiedlerhof – Vogelweh – Kaiserslautern – Wohnsiedlung Am Belzappel – Gaststätte Bahnheim Abschluss für Die die wollen – *Änderungen sind möglich (Mundschutzmasken nicht vergessen)*



Höhen von 233 bis 257 m, also max. 25 m