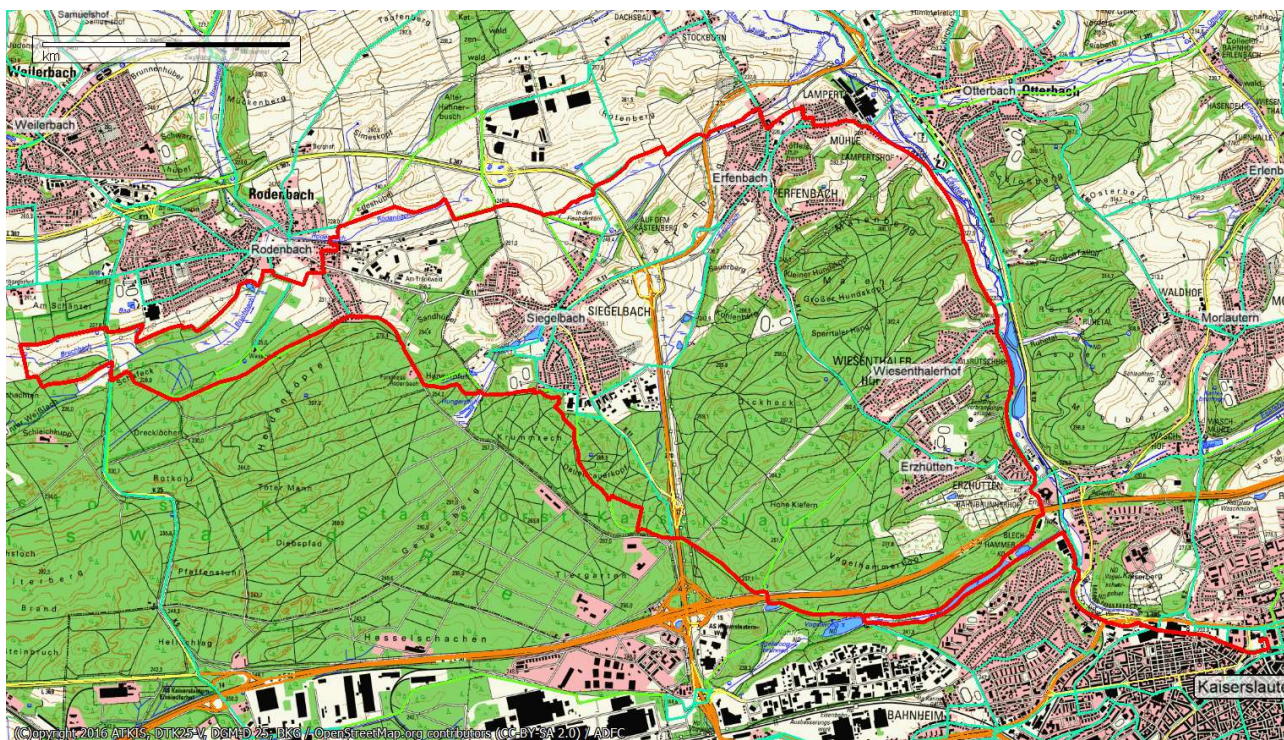


2021-04-16 ADFC MTB Naturschutzgebiet Rodenbacher Bruch ca. 28 km

Anmeldezettel bitte ausgefüllt mitbringen, siehe www.adfc-kl.de



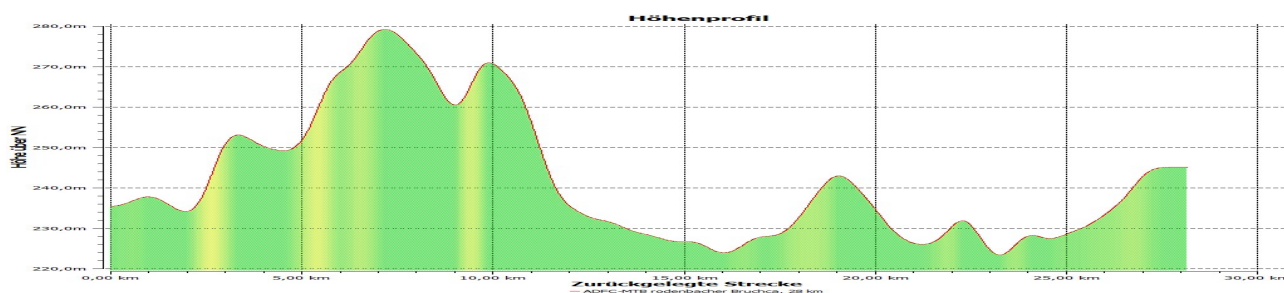
Start / Treffpunkt: 15:00 Uhr Rathausvorplatz

Tourleitung: Jürgen Bessai

Schwierigkeitsgrad: leicht – mittel

Teilnahmekosten: ADFC-Mitglieder sind frei, Nichtmitglieder zahlen einen Obolus von **3,00 Euro**, die am Anfang der Tour zu entrichten sind.

Strecke / Kurzbeschreibung: Rathaus – Gartenschau – Blechhammer – Vogelwoog – durch den Siegelbacher Wald – Skulpturenweg Rodenbach Teil 1 – Rodenbacher Bruch – Keltengrab – Rodenbacher Skulpturenweg Teil 2 – weiter auf neuen Wegen durch Rodenbach – IG-Nord Erweiterung Regenrückhaltebecken – Lampertsmühle – Umleitung Lautertal – Rüttschofstraße – Blechhammerweg – Blechhammer – Vogelwoog - Schlusseinkehr nach Sachlage Corona – Änderung Streckenführung durch Holzeinschlag kann möglich sein (**Mundschutzmasken nicht vergessen, Beleuchtung dabei haben und /oder muss funktionieren.**)



Höhen von 235 bis 280 m, mit leicht wechselnden Steigungen

Geplant: Jürgen Bessai

Aufgestellt: Bernd Köppe ADFC-Koordinator Kreisverband KL

Email: bernd-koeppe@t-online.de Mobil: 0160 1 46 92 97

04.04.2021
Seite 1 von 1