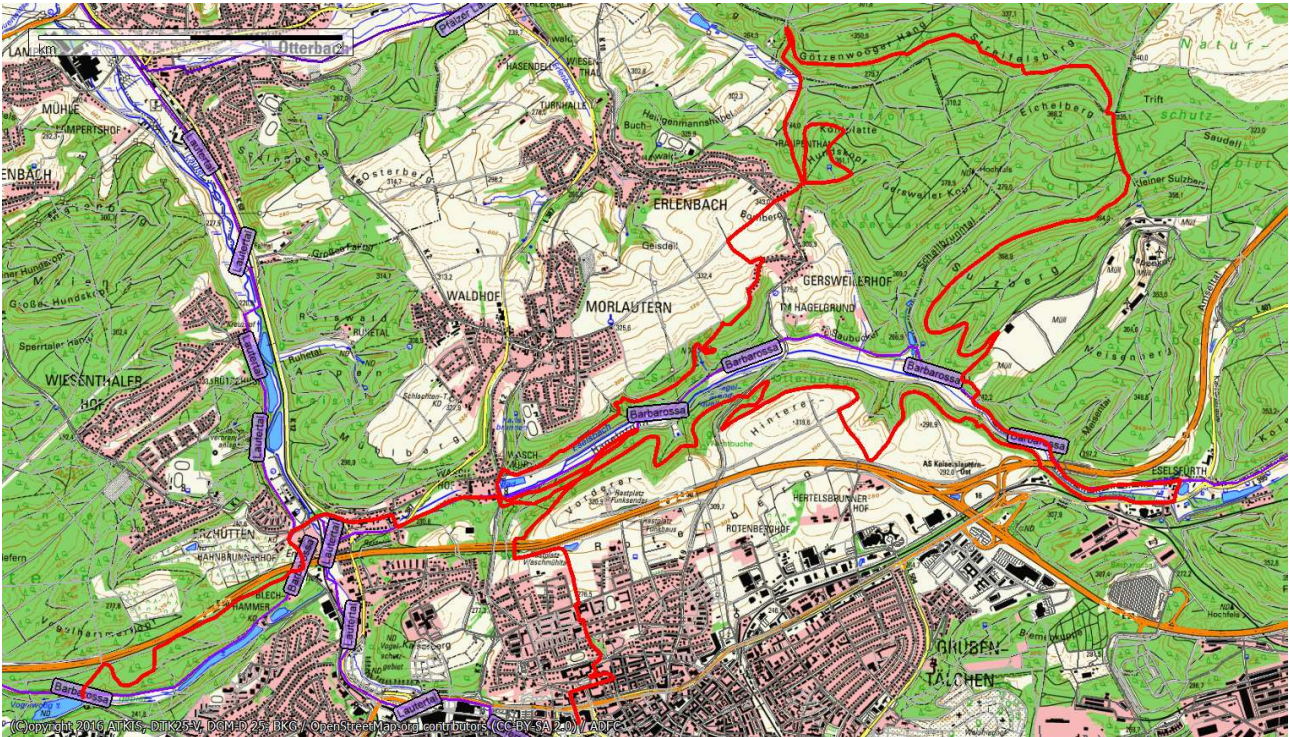


## 2021-07-16 ADFC-MTB Links und rechts des Eselsbachtals ca. 30 km



**Start / Treffpunkt:** 16:00 Uhr Rathausvorplatz

**Tourleitung:** Bernd Köppe (ADFC)

**Schwierigkeitsgrad:** leicht – mittel

**Teilnahmekosten:** Unkostenbeitrag 3,00 Euro

**Strecke / Kurzbeschreibung:** Rathausvorplatz – Bärenbrunnen – Am Turnerheim – Brücke A6 – runter ins Eselsbachtal – Waschmühle – andere Seite – Gersweilerhof – Weltachsblick – Hundskopf – Raupenthal – Götzenwooger Hang – Streifelsberg – Sulzberg – Eselsbachtal – Eselsfürth – Eselsbachtal – Methusalem Pfad – Hinterer Rotenberg – Vorderer Rotenberg – Waschmühle – An der Galappmühle – Blechhammerweg – Waldweg an der Autobahn - Vogelwoog

**Abschluss:** Vogelwoog, wenn noch geöffnet.

