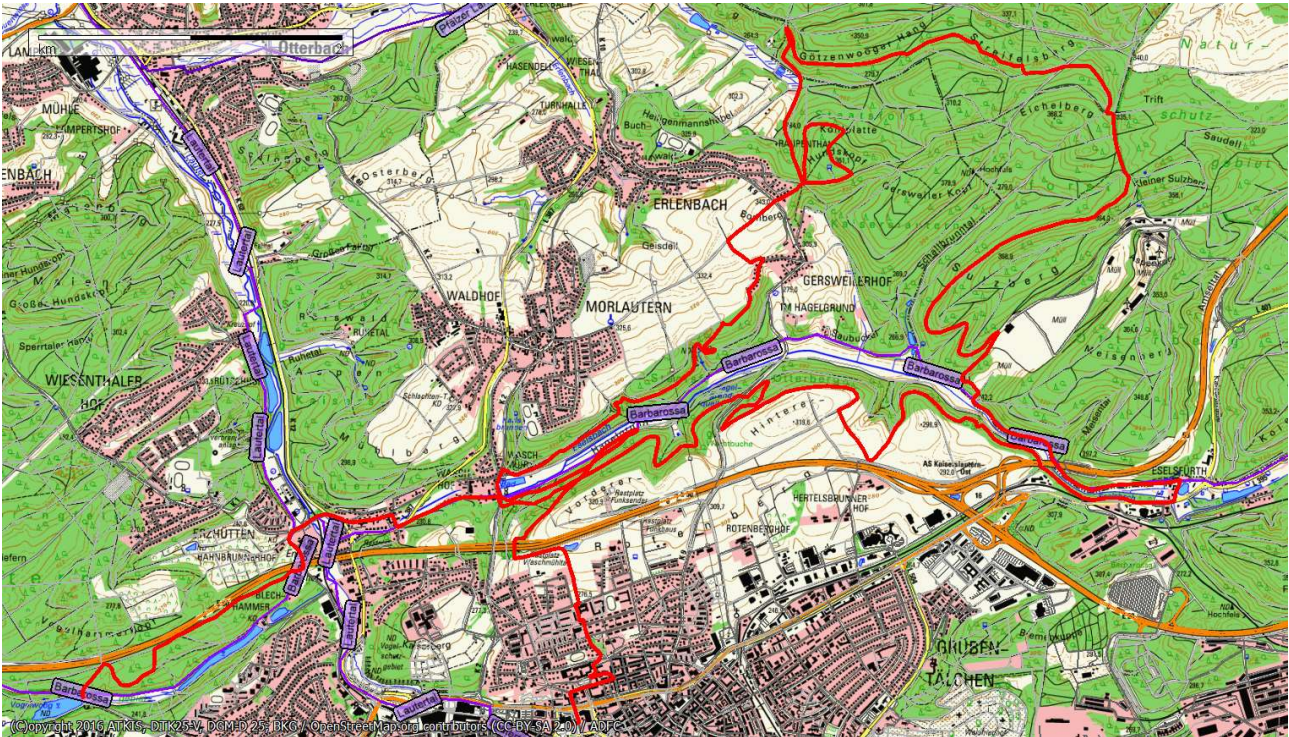


2021-07-23 ADFC-MTB Links und rechts des Eselsbachtals ca. 30 km



Start / Treffpunkt: 16:00 Uhr Rathausvorplatz

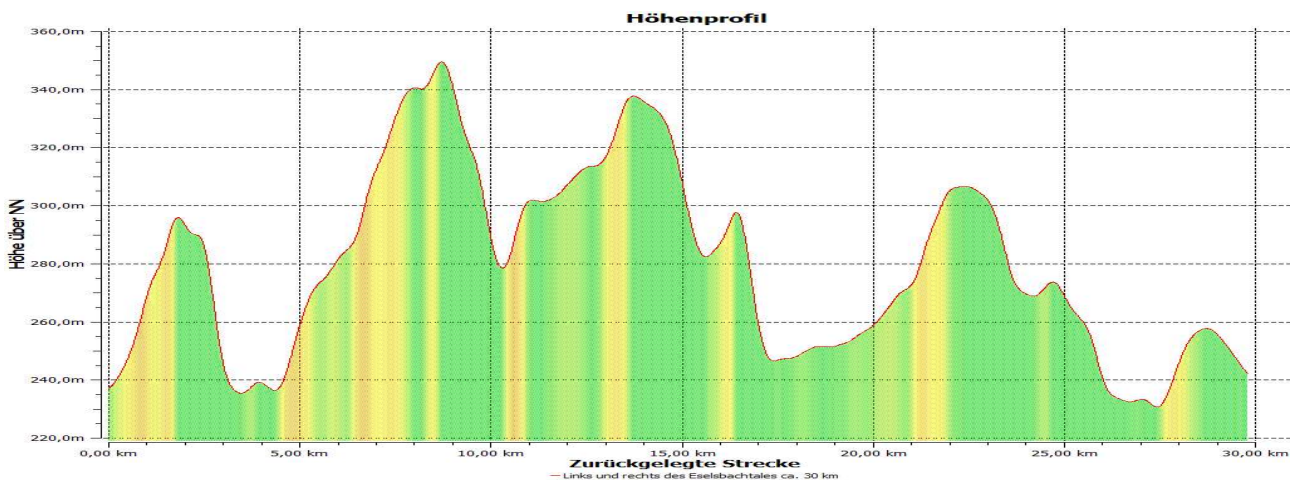
Tourleitung: Bernd Köppe (ADFC)

Schwierigkeitsgrad: leicht – mittel

Teilnahmekosten: Unkostenbeitrag 3,00 Euro

Strecke / Kurzbeschreibung: Rathausvorplatz – Bärenbrunnen – Am Turnerheim – Brücke A6 – runter ins Eselsbachtal – Waschmühle – andere Seite – Gersweilerhof – Weltachsblick – Hundskopf – Raupenthal – Götzenwooger Hang – Streifelsberg – Sulzberg – Eselsbachtal – Eselsfürth – Eselsbachtal – Methusalem Pfad – Hinterer Rotenberg – Vorderer Rotenberg – Waschmühle – An der Galappmühle – Blechhammerweg – Waldweg an der Autobahn - Vogelwoog

Abschluss: Vogelwoog, wenn noch geöffnet.



Geplant: Bernd Köppe

Aufgestellt: Bernd Köppe ADFC-Koordinator Kreisverband KL

Email: bernd-koeppe@t-online.de Mobil: 0160 1 46 92 97

21.07.2021
Seite 1 von 1