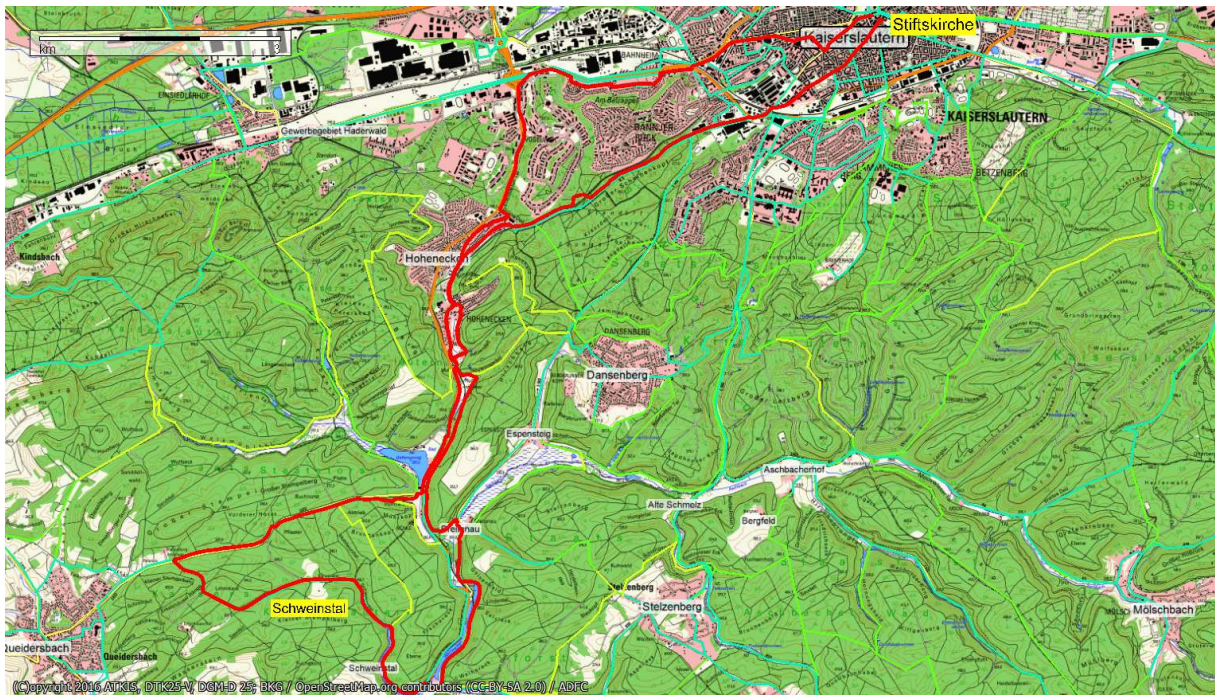


2024-06-23 So, Sta Ra HTT – Radpilgern zum Skulpturenweg Schweinstal ca. 37 km Stadtradeln



- Start / Treffpunkt:** 14 Uhr Stiftskirche
- Tourleitung:** Matthias Jung (AcK / EA)
- Schwierigkeitsgrad:** **Mittel** (Hm ca. 217 m rauf und 217 m runter)
- Geschwindigkeit:** (bergauf ca. 5 - 8 km/h, eben ca. 12 – 17 km/h, abwärts ca. 17 - 20 km/h)
- Zusatzinfos:** Es geht über Straßen, Radwege und breite Forstwege
- Teilnahmekosten:** Während **Stadtradeln** fallen keine Kosten an
(Sonstige ADFC-Radtouren – ADFC-Mitglieder sind frei, Nichtmitglieder zahlen einen Obolus von **4,00 Euro**, die am Anfang der Tour zu entrichten sind).

Beschreibung: Rathausvorplatz – Pirmasenser Str. – Hohenecker Str. – Hohenecken – Grillhütte – Forstweg an der Bahn entlang – Breitenau – Walzweiher – Karlstal – Schweinstal – Schweintal aufwärts – Queidersbach – Radweg zum Gelterswoog – Hohenecken – Am Belzappel – Stiftsplatz, **Abschlusseinkehr:** nach Absprache

